



Club Informatique de Saint-Prix


Extrait du tutoriel
Internet Explorer 7
remis aux participants

Club Informatique de Saint-Prix





LE MENU

Le menu d'IE 7 gagne en simplicité. On perd la fameuse barre de liens d'IE 6 au profit d'icônes qui donnent accès aux principales options du navigateur.

Du côté droit, le menu est composé des icônes suivantes :

	Actualiser la page courante
	Arrêter le chargement de la page courante
	Rechercher un élément sur le WEB
	pour retrouver à tout moment sa page d'accueil
	l'indicateur de flux RSS (plus d'informations)
	Pour lancer une impression de la page courante
	regrouper notamment les options <i>nouvelle fenêtre</i> et <i>enregistrer sous...</i> que l'on retrouvait dans le menu "Fichier" d'IE 6
	donner accès à des options comme <i>Supprimer l'historique</i> ou l'activation du <i>bloqueur de fenêtres publicitaires intempestives</i>
	Deux flèches sur la droite donnent accès à d'autres fonctions comme l' <i>aide</i> par exemple

Du côté gauche, on retrouve :

	La barre d'adresse avec les flèches précédente et suiivante pour naviguer entre les pages
	Un accès direct aux pages favorites
	Ajouter aux favoris
	Affichage d'onglets

MOTEUR DE RECHERCHE

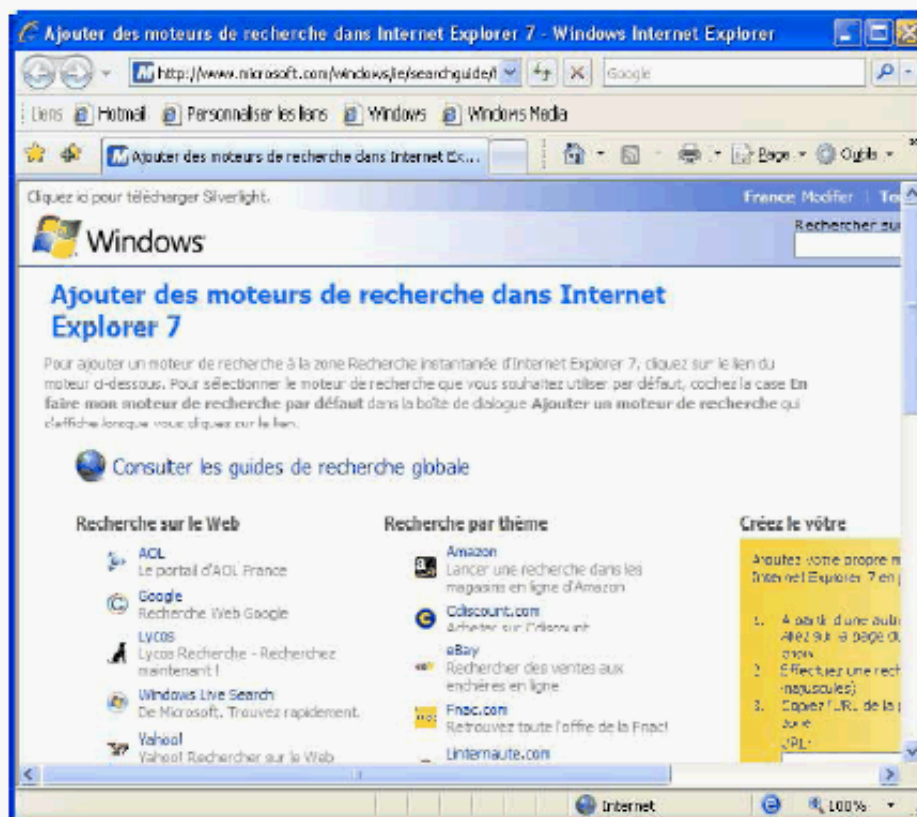
A l'image de **Firefox** et d'**Opéra**, **IE 7** intègre un moteur de recherche qui est directement accessible à droite de la barre d'adresse.



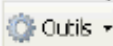
Il est facile de personnaliser ce moteur afin d'y ajouter différents moteurs de recherche.

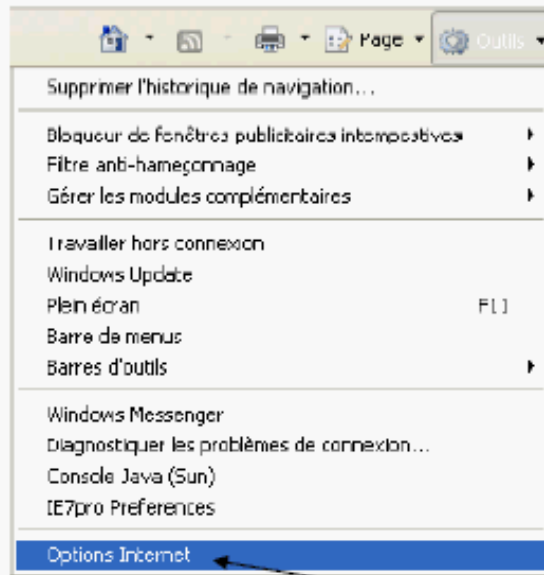
Initialement, **IE 7** utilise **Live Search** de Microsoft, mais il est possible d'ajouter par exemple les moteurs de recherche de **Google** ou de **Yahoo!** et d'en définir un par défaut en cliquant sur **Rechercher encore des moteurs de recherche ...**

La page Internet suivante s'ouvre :



OPTIONS INTERNET

Ces options vont vous permettre de paramétrer Internet Explorer 7. Pour cela cliquez sur le bouton .



Dans le menu cliquez sur l'item **Options Internet**.

La fenêtre suivante s'ouvre :

